



Tài liệu tiêu chuẩn hình ảnh cho bài xâm nhập

Version:

1.1

Date

30/08/2022

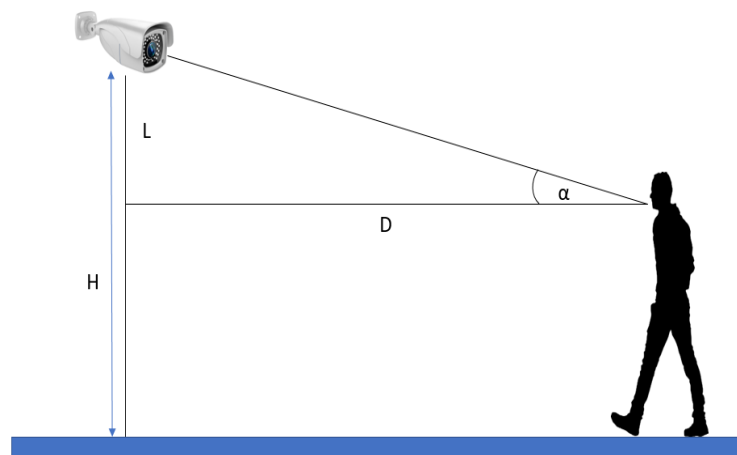
NỘI DUNG

1. Tiêu chuẩn xử lý AI	2
2. Yêu cầu lắp đặt camera	2
3. Một số hình ảnh minh họa	3

1. Tiêu chuẩn xử lý AI

- Hình ảnh có độ phân giải tối thiểu là Full HD (1920 x 1080).
- Kích thước đối tượng người trên khung hình cần đảm bảo kích thước tối thiểu là 80 x 150 pixel (Chiều rộng x Chiều cao)
- Góc camera cần đặt ở vị trí cao, khung hình bao quát khu vực cần sử dụng bài xâm nhập.
- Nên khoanh vùng vào khu vực cần bắt xâm nhập, khu vực đó cần đảm bảo tiêu chuẩn.

2. Yêu cầu lắp đặt camera



Hình minh họa

- Góc ngẩng camera so với phương ngang: $\alpha = 25^{\circ} \sim 50^{\circ}$
- Độ cao camera: 3-6m.

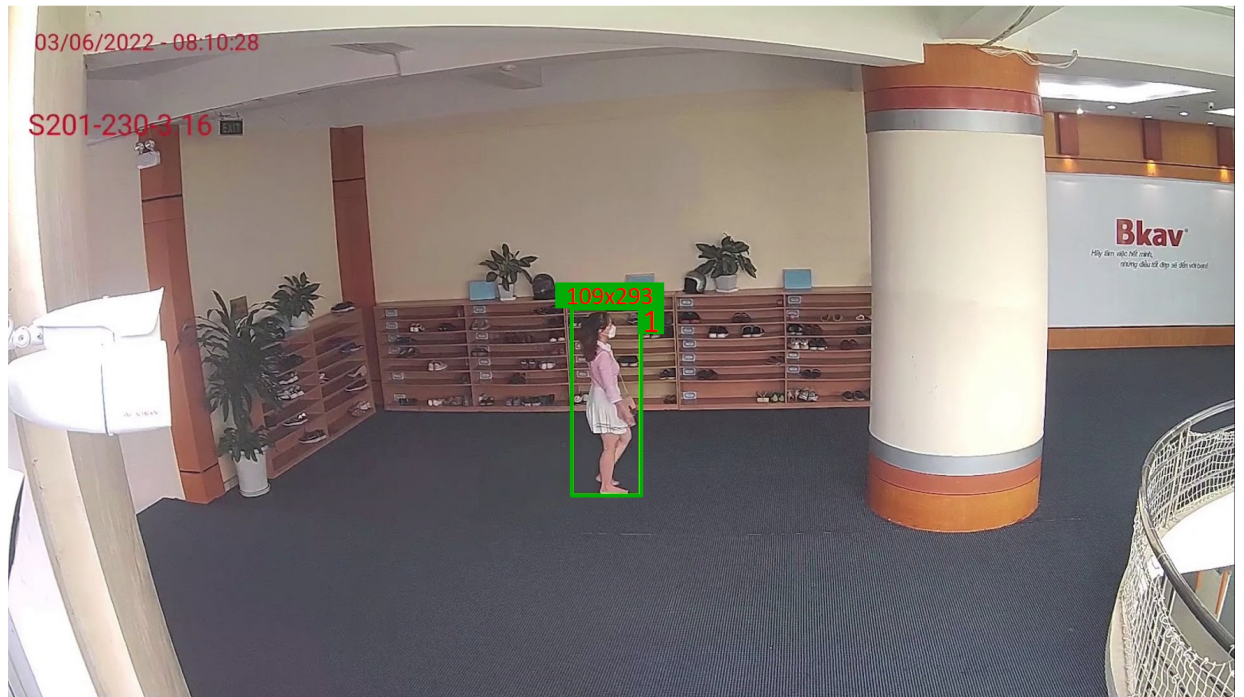
3. Một số hình ảnh mô tả



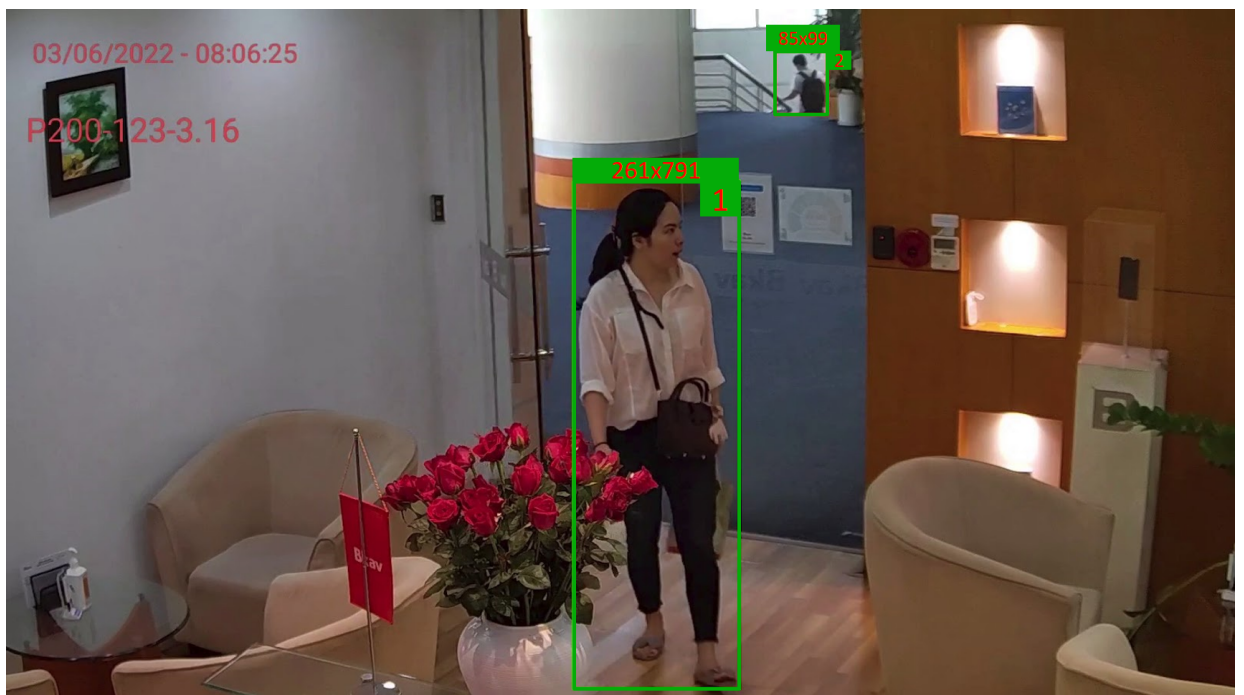
Đối tượng 1 đủ tiêu chuẩn



Đối tượng 1 và 2 đủ tiêu chuẩn, đối tượng 3 có kích thước quá nhỏ



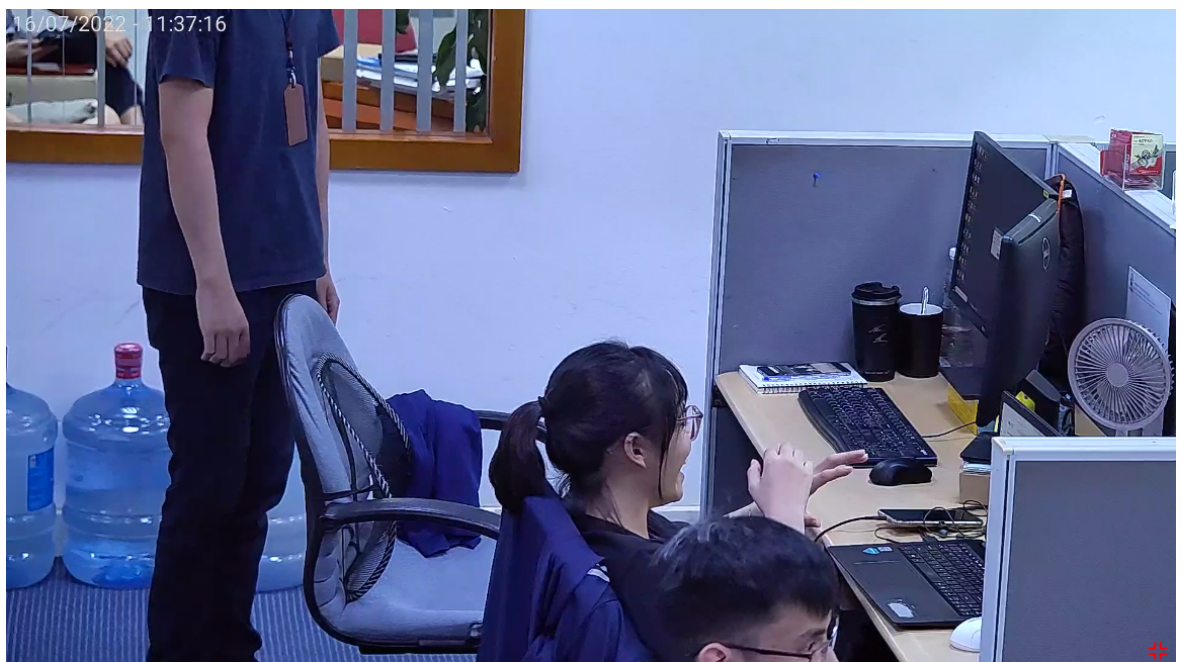
Đối tượng 1 đủ tiêu chuẩn



Đối tượng 1 đủ tiêu chuẩn, đối tượng 2 có kích thước quá nhỏ



Góc camera đặt quá thấp, ngang



Góc camera quá gần, không đủ bao quát



The Future of AI Camera